



Injections d'acide hyaluronique

L'embellissement du visage et la stabilisation du vieillissement



ÊTRE COMBLÉ

Avec l'âge **les volumes du visage changent**, s'affaissent et descendent. Les rides et ridules apparaissent sur cette peau plus ou moins déshydratée dont les fondations sont abîmées.

Les injections d'acide hyaluronique au niveau du visage permettent de **combler** les volumes altérés et de **corriger** certaines anomalies, dans le but de **stabiliser** son vieillissement, **d'en améliorer les contours ou de l'embellir**.

L'amélioration doit se voir, mais le produit de comblement ne doit pas être vu.

Il faut **corriger sans dénaturer**, sans que puisse être décelée la présence d'une injection de produit de comblement, que ce soit au repos ou lors des expressions, lors des mimiques et mouvements, le sourire et le regard notamment, pour respecter la quatrième dimension du visage : **la dynamique**.



RÉSULTATS

Les effets sont visibles **dès la fin de la séance** sous la forme d'un effet **bonne mine**, voire même d'un **«coup de jeune»**. Le produit de comblement n'est généralement pas perçu par l'entourage, les mouvements et les mimiques du visage sont conservés.

Les injections d'acide hyaluronique agissent en **stabilisant le vieillissement du visage**. Elles ne rendent pas plus jeune en une seule fois mais permettent de mieux vieillir.

Ce traitement s'inscrit dans un plan de traitement au long cours. Il doit être renouvelé régulièrement et encadré d'une **prise en charge globale** en association avec d'autres techniques de médecine esthétique visant à **traiter la qualité de la peau** et non les volumes uniquement (microneedling, mésothérapie, peeling, radiofréquence, photoréjuvenation...).

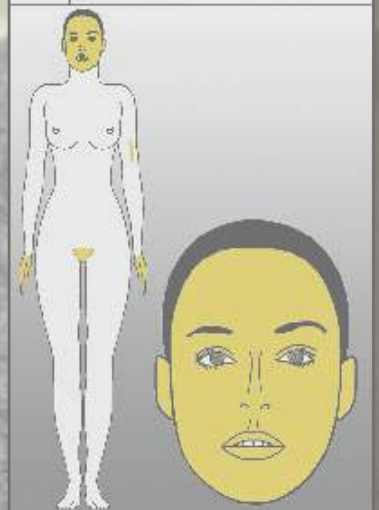
Au terme de plusieurs années de prise en charge le visage paraît souvent plus jeune qu'au début.



ZONES DE TRAITEMENT

- ↳ Front, glabelle, sourcil
- ↳ Pourtour de l'œil, cernes, tempes
- ↳ Pommette, nez, joue, Sillon nasogénien
- ↳ Pli d'amertume
- ↳ Pourtour de la bouche, lèvres, angle de la mâchoire
- ↳ Menton
- ↳ Mains
- ↳ Ridules superficielles par « blanching » technique
 - Front
 - Région périoculaire, patte d'oie
 - Région péribuccale, code barre
 - Joues
- ↳ Vagin et grandes lèvres pour le Désirial®

	Traitement d'attaque Nombre de séances : 1
	Traitement d'entretien Tous les 12 à 24 mois
	Effets visibles Progressivement Dès la première séance Cumulatifs
	Durée de séance : 30 à 90 mn
	Peu douloureux
	Avec aiguille
	Non invasif
	Tous phototypes
	En toutes saisons
	Des contre-indications
	Peu d'effets secondaires
	Pas d'éviction solaire
	Pas d'éviction sociale
	Peu de précautions particulières



LA TECHNIQUE EN DÉTAIL

L'acide hyaluronique est une grosse molécule composée d'une multitude de disaccharides (deux sucres) **présente exactement sous la même forme chez tous les organismes vivants.**

Lorsqu'elle est injectée elle forme un maillage qui va emprisonner les molécules d'eau. Elle retient cette eau dans le tissu et permet le comblement du volume dans lequel elle a été insérée.

Les injections sont réalisées par le médecin selon des protocoles bien établis, en respectant les **règles de sécurité indispensables** à la bonne pratique de ce geste (connaissance de l'anatomie du visage, des zones dangereuses, des profondeurs d'injection, des contre-indications et spécificités de chaque produit utilisé).

Les quantités injectées sont faibles, quelques millilitres seulement. Les produits utilisés sont **entièrement résorbables**, il disparaissent en quelques mois après injection.

EN PRATIQUE

- ➔ Il faut venir démaquillée ou vous démaquiller soigneusement sur place.
- ➔ Le médecin procède au marquage de la zone à traiter et convient avec vous des traitements qu'il souhaite entreprendre comme déjà précisé dans le devis.
- ➔ Les produits de comblement sont injectés selon les zones traitées soit en profondeur au contact de l'os soit dans le derme ou l'hypoderme, à l'aide d'aiguilles ou de canules à usage unique.
- ➔ Les injections ne sont pas douloureuses ou peu douloureuses. Les zones les plus sensibles sont les lèvres et le nez.
- ➔ L'ensemble de l'acte doit se faire dans une ambiance calme et détendue, une coopération médecin-patient de bonne qualité permet d'obtenir un résultat satisfaisant pour le médecin et pour le patient.
- ➔ L'amélioration devra être perceptible sans être exubérante, permettant de conserver mobilité et légèreté du visage. Il arrive parfois que l'on soit légèrement déçu d'un résultat insuffisamment visible en fin de séance. La règle principale à retenir est qu'il vaut mieux sous-corriger que sur-corriger.

The diagram is divided into three horizontal sections showing a cross-section of the skin layers: Ride (wrinkle), Peau déshydratée (dehydrated skin), and Fonte graisseuse (fat loss).

AVANT TRAITEMENT: Shows the skin before treatment with a wrinkle and fat loss.

INJECTION DE COMPLEMENT: Shows a syringe with a needle/cannula injecting Ac Hyaluronique into the skin.

RÉSULTAT APRÈS TRAITEMENT: Shows the result after treatment, with the wrinkle smoothed (Ride comblée) and volume expansion (Expansion de volume).

Labels for the injection process: Seringue, Canule ou aiguille, Ac Hyaluronique.

Labels for the result: Ride comblée, Expansion de volume.

Les zones D'INJECTION

- Front
- Glabelle
- Sourcil
- Creux sus orbitaire
- Tempe
- Zone périorbitaire
- Cerne
- Pommette
- Nez
- Joue
- Sillon nasogénien
- Zone péri-buccale
- Lèvres
- Pli d'amertume
- Région mandibulaire
- Menton

Plus d'infos: www.esthetique-gambetta.com